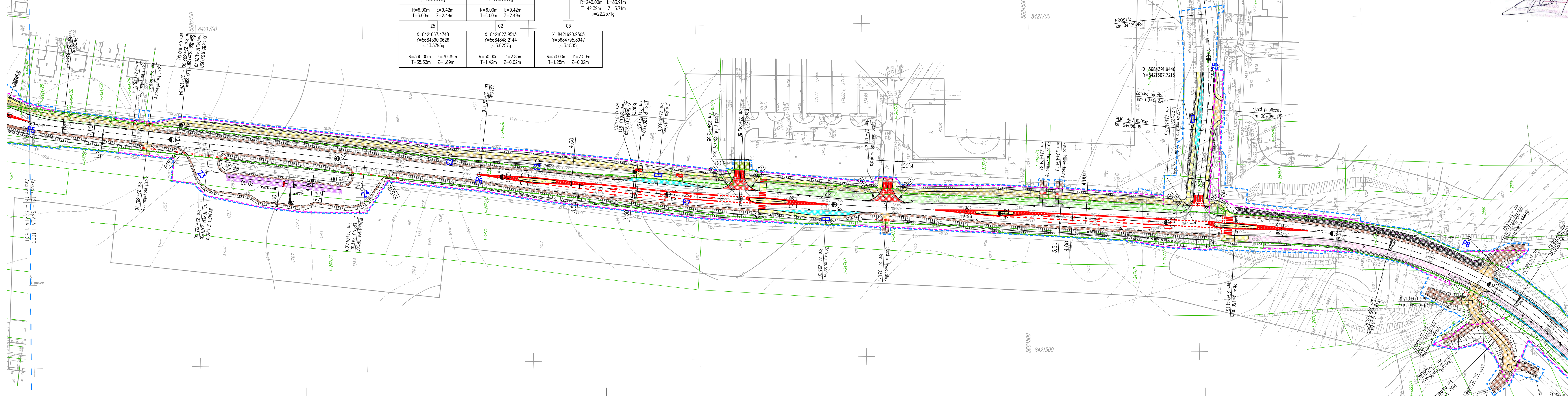


Jednostka ewidencyjna: Obręb ewidencyjny: 000  
powiat: łęczyński; woj.:  
Dotyczy terenu zakreślonego  
Seksje mapy zasadniczej

Układ współrzędnych P  
Poziom odniesienia Kron  
Mapa aktualna na dzień  
Na mapie nie umieszczono:  
Linii zabudowy oraz rozgraniczeń  
Służebności gruntowych wpisanych  
Wskazane na mapie użytki gruntowe  
Wszelkie trwałe obiekty podlegają  
przez jednostkę wykonawstwa geo  
Rob. Nr. 2/2015  
Identyfikator ogłoszenia: GKN.66

<b>P5</b> X=8421647.0219 Y=5685098.8228 =14.4591g R=160.00m t=36.34m T=18.25m Z=1.04m	<b>P6</b> X=8421612.6421 Y=5684830.7865 =0.4453g R=6.00m t=9.42m T=6.00m Z=2.49m	<b>P7</b> X=8421597.5743 Y=5684706.4259 =3.3378g R=1200.00m t=62.92m T=31.47m Z=0.41m	<b>P8</b> X=8421565.5526 Y=5684237.2445 =47.1251g A=150.00m L=93.75m X=93.39m Y=6.09m =12.4340g X <sub>z</sub> =46.82m H=1.52m T <sub>z</sub> =62.63m T <sub>k</sub> =31.36m T <sub>z</sub> =93.71m I <sub>z</sub> =140.53m Z=19.07m R=240.00m t=83.91m T=42.39m Z=3.17m =22.2571g
<b>Z3</b> X=8421617.0336 Y=5684994.7172 =100.0000g R=6.00m t=9.42m T=6.00m Z=2.49m	<b>Z4</b> X=8421605.0746 Y=5684901.4811 =100.0000g R=6.00m t=9.42m T=6.00m Z=2.49m	<b>C2</b> X=8421623.9513 Y=5684848.2144 =3.6257g R=50.00m t=2.85m T=1.42m Z=0.02m	<b>C3</b> X=8421620.2505 Y=5684785.8947 =3.1805g R=50.00m t=2.50m T=1.25m Z=0.02m
<b>Z5</b> X=8421667.4748 Y=5684390.0626 =13.5795g R=330.00m t=70.39m T=35.33m Z=1.89m	<b>C2</b> X=8421623.9513 Y=5684848.2144 =3.6257g R=50.00m t=2.85m T=1.42m Z=0.02m	<b>C3</b> X=8421620.2505 Y=5684785.8947 =3.1805g R=50.00m t=2.50m T=1.25m Z=0.02m	



**STAROSTA ŁĘCZYŃSKI**  
Na podstawie art. 17a ustawy z dnia 17 maja 1988r. - Prawo geodezyjne i kartograficzne (Dz. U. z 2010r. Nr 195, poz. 1287 z późn. zm.) i ustawy, za okazaniem kary przewidzianej w art. 207 § 1 k.p.k. (zakwalifikowanej przestępstwa) w sprawie: (nazwa i adres Wykonawcy, Kartograf, Kancelarii i adres biura) (nazwa i adres Wykonawcy) w Łęczym.  
27.01.2016  
GKN.6630 9.2016  
Łęczyca, dn. 14.03.16.  
(Podpis i pieczęć Starosty Łęczyńskiego)

LEGENDA—Branża drogowa:

- graniczna istniejącego pasa drogowego
- proj. linie rozgraniczające teren
- zakres inwestycji
- proj. krawędź zjazdów
- proj. osi jezdni
- proj. krawędź jezdni
- proj. krawężnik
- proj. opornik betonowy
- proj. krawężnik "na płask"
- proj. obrzeże
- proj. krawędź pobocza
- proj. palisada
- proj. ogrodzenie
- proj. bariery ochronne
- proj. wyspa najazdowa/pierścień ronda
- proj. nawierzchnia betonowa
- proj. ścieżka rowerowa
- proj. ścieżka pieszo-rowerowa
- proj. nawierzchnia chodnika/wysp dzielących
- proj. zatoka autobusowa
- proj. zjazd o nawierzchni bitumicznej
- proj. zjazd o nawierzchni z kostki bruk. bet. czerwonej
- proj. zjazd o nawierzchni z kostki bruk. bet. szarej
- proj. zjazd/pobocze o nawierzchni z kruszywa
- proj. zatoka postojowa
- proj. opaska
- proj. warstwa wyrównawcza z bitumu
- proj. przełożenie kostki betonowej
- proj. umocnienie skarpy
- proj. skarpy o nachyleniu 2:1,5
- proj. skarpy o nachyleniu <1:1,5
- proj. ścieg trójkątny
- proj. ścieg korytkowy
- proj. umocnienie dna rowu
- proj. ścieg skarpowy
- proj. przepust pod zjazdem
- schemat organizacji ruchu

Arkusz 12/13  
MAPA DO CELÓW PROJEKTOWYCH  
skala 1:1000  
Arkusz 12

Jednostka ewidencyjna: 06 1003 4 – MIASTO ŁĘCZNA  
Obręb ewidencyjny: 0001 – Łęczyńskie Miasto  
powiat: łęczyński; woj.: lubelskie  
Dotyczy terenu zakreślonego kolorem zielonym  
Seksje mapy zasadniczej: 8.152.1106.2, 8.152.1101.4, 8.152.1102.3  
8.152.1101.2, 8.152.1102.1, 8.153.1121.4  
8.153.1122.3

Układ współrzędnych PUNG 2000/24  
Poziom odniesienia Kronstadt 60  
Mapa aktualna na dzień 10.08.2015r.  
Na mapie nie umieszczono:  
Linii zabudowy oraz rozgraniczających zgodnych z miejscowym planem zagospodarowania przestrzennego Służebności gruntowych ujemnych w księgach wieczystych.  
Wykazane na mapie użytki gruntowe i kontury klasyfikacyjne są zgodne z danymi ewidencji gruntów.  
Wszelkie trwałe obiekty podlegają wytyczeniu oraz inwentaryzacji powykonalowej przez jednostkę wykonawstwa geodezyjnego.

Rob. Nr. 2/2015  
Identyfikator ogłoszenia: GKN6640.77.2015

KIEROWNIK ROBOTY  
GEODETA UPRAWNIONY  
nr upr. 375096  
mgr inż. Julian Błaszczak

LEGENDA—Branża mostowa:

- proj. ekran akustyczny
- proj. panel odgradzający
- proj. przepusty pod drogą i ścieżką pieszo-rowerową
- proj. mosty/wiadukty w ciągu drogi

Wykonawca:  
Lider konsorcjum:  
**TRASAL** Sp. z o.o.  
ul. Słowackiego 20/801, 35-060 Rzeszów  
Partner konsorcjum:  
S.C. "ATTILA" M. Królicki W. Józwiak  
ul. Marcina Filipa 56/12  
35-323 Rzeszów  
biuro@attila.pl

Obiekt: "Rozbudowa drogi wojewódzkiej Nr 829 Łęczyńsk - Łęczyńsk - Biskupice z wyłączeniem odcinka od km 23+073 do km 40+245 na odcinku Łęczyńsk - Biskupice z wyłączeniem odcinka od km 23+886 do km 24+178 (most na rzece Wieprz w m. Cieluchanki)"

Investor:  
Zarząd Dróg Wojewódzkich w Lublinie  
ul. Turystyczna 7a  
20-207 Lublin

Faza opracowania:  
Projekt wykonawczy  
BRANŻA DROGOWA

Opracował: mgr inż. Mateusz Królicki	Nr uprawnień: PDK/0114/POOD/06	<i>Miśkiewicz</i>
Opracował: mgr inż. Michał Nycz	Nr uprawnień:	<i>M. Nycz</i>
Opracował: inż. Adrian Kalandycki	Nr uprawnień:	<i>A. Kalandycki</i>
Opracował: inż. Michał Kalandycki	Nr uprawnień:	<i>Kalandycki</i>
Sprawił: mgr inż. Wojciech Józwiak	Nr uprawnień: SLK/1990/POOD/07	<i>Józwiak</i>
Treść rysunku: Skala: 1:1000 Nr rysunku: 2.2	Nr rysunku: Data:	

Plan sytuacyjno-wysokościowy